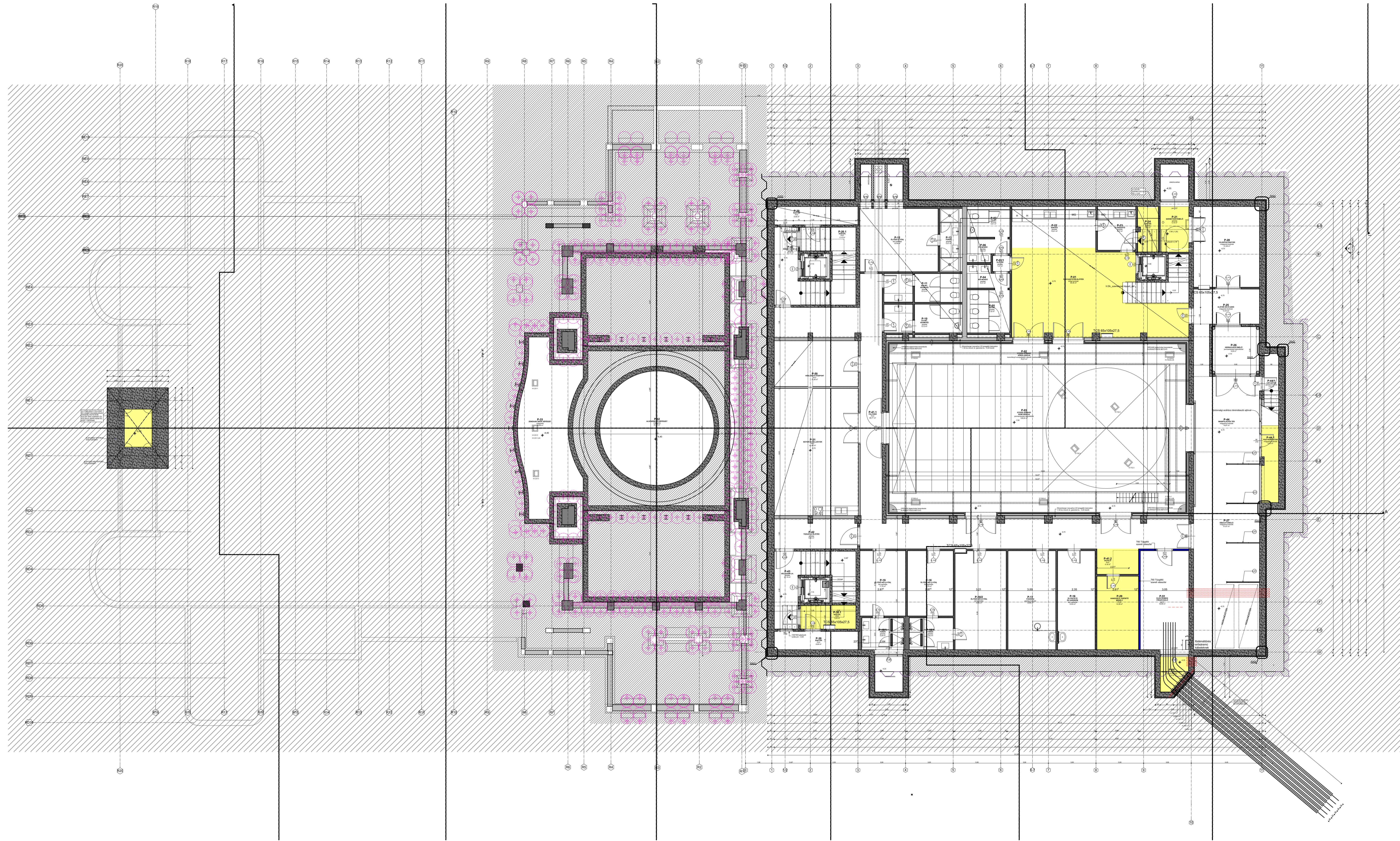


MÓD. PINCESZINT- M=1:100



| Helyiségkategoría              | JEL | HELYISÉG NEVE             | PADLÓ                       | TERÜLET                     |
|--------------------------------|-----|---------------------------|-----------------------------|-----------------------------|
| <b>KÖZÖNSÉGFORGALOM</b>        |     |                           |                             |                             |
| P-01                           |     | FOGYASZTÓTÉR-ELŐTÉR       | kőlap burkolat              | 49,35                       |
| P-01/1                         |     | ELŐTÉR                    | greslap                     | 1,07                        |
| P-02                           |     | STÚDIO SZÍNHÁZ KÖRULÁRÓJA | borovírfényő szőnyegpadló   | 76,07                       |
| P-03                           |     | STÚDIO SZÍNHÁZ DOBFORGÓJA | pormentesített betonfelület | 128,00                      |
| P-04                           |     | NŐI MOSDÓ                 | greslap                     | 3,31                        |
| P-05                           |     | NŐI WC                    | greslap                     | 7,32                        |
| P-06                           |     | FFI MOSDÓ                 | greslap                     | 3,30                        |
| P-07                           |     | FFI WC                    | greslap                     | 4,61                        |
| <b>MŰVÉSZEK</b>                |     |                           |                             |                             |
| P-12                           |     | ÖLTÖZŐ (6 FŐS)            | lam parketta                | 19,56                       |
| P-13                           |     | FÜRDŐ                     | greslap                     | 5,57                        |
| P-16                           |     | ÖLTÖZTETŐ ÉS GARDRÓB      | lam parketta                | 14,63                       |
| P-17                           |     | FOGRÁSZ                   | greslap burkolat            | 18,88                       |
| P-18                           |     | ÖLTÖZŐ NŐI (2 FŐS)        | lam parketta                | 11,78                       |
| P-18/1                         |     | FÜRDŐ                     | greslap                     | 5,52                        |
| P-18/2                         |     | ÖLTÖZŐ NŐI (6 FŐS)        | lam parketta                | 19,85                       |
| P-19                           |     | ÖLTÖZŐ NŐI (4 FŐS)        | lam parketta                | 11,78                       |
| P-19/1                         |     | FÜRDŐ                     | greslap                     | 5,28                        |
| <b>SZEMÉLYZET, KISZOLGÁLÁS</b> |     |                           |                             |                             |
| P-10                           |     | FFI-WC, KÉZMOSÓ           | greslap                     | 8,72                        |
| P-11                           |     | NŐI-WC, KÉZMOSÓ           | greslap                     | 8,72                        |
| P-20                           |     | RAKTÁR                    | PVC                         | 6,06                        |
| P-20.1                         |     | KÖZLEK                    | PVC                         | 5,10                        |
| P-21                           |     | SZENNYVÍZATEMELŐ          | greslap                     | 5,16                        |
| P-22                           |     | SÖNTÉS                    | greslap                     | 12,61                       |
| P-23                           |     | ELŐKÉSZÍTŐ                | greslap                     | 6,27                        |
| P-24                           |     | RAKTÁR                    | greslap                     | 3,63                        |
| P-25                           |     | ELŐTÉR ÉS ÁTÁRÓ           | műgyanta burkolat           | 12,43                       |
| P-26                           |     | HIDRAULIKUS EMELŐ         | pormentesített betonfelület | 9,00                        |
| P-27                           |     | CSIGEFELTÁROLÓ            | műgyanta burkolat           | 51,67                       |
| P-28                           |     | VILÁGÍTÁS RAKTÁR          | műgyanta burkolat           | 21,08                       |
| P-29                           |     | HANGOSÍTÓ, ERŐSÍTŐ MŰHELY | PVC                         | 12,08                       |
| P-30                           |     | RAKTÁR                    | PVC                         | 6,06                        |
| P-30.1                         |     | KÖZLEK                    | PVC                         | 5,28                        |
| P-31                           |     | BUTOR ÉS KELLEKTÁR        | PVC                         | 42,40                       |
| P-32                           |     | ALCSŐZINPADI GÉPÉSZET     | műgyanta burkolat           | 40,72                       |
| P-33                           |     | ZENEKARI ÁROK GÉPÉSZET    | műgyanta burkolat           | 30,48                       |
| <b>SZEMÉLYZET, KÖZLEKEDŐK</b>  |     |                           |                             |                             |
| P-40                           |     | ÉSZAKI ÜZEMI LH.          | greslap                     | 20,75                       |
| P-41.1                         |     | FOLYOSÓ                   | PVC                         | 69,77                       |
| P-41.2                         |     | ÜGYELO                    | PVC                         | 4,18                        |
| P-42                           |     | TÜZGÁTLÓ ELŐTÉR           | greslap                     | 9,82                        |
| P-43                           |     | DEL ÜZEMI LH.             | greslap                     | 21,15                       |
| P-44                           |     | MANIPULÁCIÓS TER          | műgyanta burkolat           | 19,67                       |
| P-44.1                         |     | FEJOVÉRRAKTÁR             | műgyanta burkolat           | 5,23                        |
| P-44/1                         |     | LEPCSŐTÉR                 | greslap burkolat            | 3,22                        |
| <b>TERASZ, LOGGIA</b>          |     |                           |                             |                             |
| P-60                           |     | DELKELETI ANGOLKARNA      | cement simlás               | 3,31                        |
| <b>ÜZEMELTETÉS</b>             |     |                           |                             |                             |
| P-50                           |     | HŐELŐSÍTŐ KÖZPONT         | PVC                         | 15,26                       |
| P-51                           |     | ELEKTROMOS FŐKAPCSOLO     | gumi                        | 18,99                       |
|                                |     |                           |                             | <b>864,70 m<sup>2</sup></b> |

**JELÖLÉSEK**

|                    |                    |                    |                    |                    |                    |
|--------------------|--------------------|--------------------|--------------------|--------------------|--------------------|
| MÉLYVŐ MELEVEDŐFAL | MÉLYVŐ MELEVEDŐFAL | MÉLYVŐ MELEVEDŐFAL | MÉLYVŐ MELEVEDŐFAL | MÉLYVŐ MELEVEDŐFAL | MÉLYVŐ MELEVEDŐFAL |
| MÉLYVŐ MELEVEDŐFAL | MÉLYVŐ MELEVEDŐFAL | MÉLYVŐ MELEVEDŐFAL | MÉLYVŐ MELEVEDŐFAL | MÉLYVŐ MELEVEDŐFAL | MÉLYVŐ MELEVEDŐFAL |
| MÉLYVŐ MELEVEDŐFAL | MÉLYVŐ MELEVEDŐFAL | MÉLYVŐ MELEVEDŐFAL | MÉLYVŐ MELEVEDŐFAL | MÉLYVŐ MELEVEDŐFAL | MÉLYVŐ MELEVEDŐFAL |
| MÉLYVŐ MELEVEDŐFAL | MÉLYVŐ MELEVEDŐFAL | MÉLYVŐ MELEVEDŐFAL | MÉLYVŐ MELEVEDŐFAL | MÉLYVŐ MELEVEDŐFAL | MÉLYVŐ MELEVEDŐFAL |

**ADOTT TERVEK JEGYZÉKE**

| TERV NÉV  | TERV VERZIÓ | DÁTUM            |
|-----------|-------------|------------------|
| MELEK FAL | K           | 2017. június 24. |
| MELEK FAL | K           | 2017. június 24. |
| MELEK FAL | K           | 2017. június 24. |
| MELEK FAL | K           | 2017. június 24. |
| MELEK FAL | K           | 2017. június 24. |
| MELEK FAL | K           | 2017. június 24. |
| MELEK FAL | K           | 2017. június 24. |
| MELEK FAL | K           | 2017. június 24. |
| MELEK FAL | K           | 2017. június 24. |
| MELEK FAL | K           | 2017. június 24. |
| MELEK FAL | K           | 2017. június 24. |

**KAPOVÁR**  
**MELEK FAL**  
**MÓD. PINCESZINT- M=1:100**

**PROJEKT MEGNEVEZÉSE:** KAPOVÁR, CSIKY GERGELY SZÍNHÁZ (KAPOVÁR, RÁKÓCSI TÉR, HRÉZ, 438)  
**MELEK FAL TÖRZSZÁN, RAKTÁR, 437D) ÉPÜLETNEK BOVÍTÁSE, FELÚJÍTÁSA**

**RAJZSZÁM:** **ÉM3-01**  
**TERV VERZIÓ:** **L**  
**ALÁÍRÁS:** 50-1970/2018

**PROJEKT MEGNEVEZÉSE:** CSIKY GERGELY SZÍNHÁZ 7400 KAPOVÁR, RÁKÓCSI TÉR  
**RAJZSZÁM:** 50-1970/2018

**MELEK FAL**  
**MÓD. PINCESZINT- M=1:100**

**PROJEKT MEGNEVEZÉSE:** KAPOVÁR, CSIKY GERGELY SZÍNHÁZ (KAPOVÁR, RÁKÓCSI TÉR, HRÉZ, 438)  
**MELEK FAL TÖRZSZÁN, RAKTÁR, 437D) ÉPÜLETNEK BOVÍTÁSE, FELÚJÍTÁSA**

**RAJZSZÁM:** **ÉM3-01**  
**TERV VERZIÓ:** **L**  
**ALÁÍRÁS:** 50-1970/2018